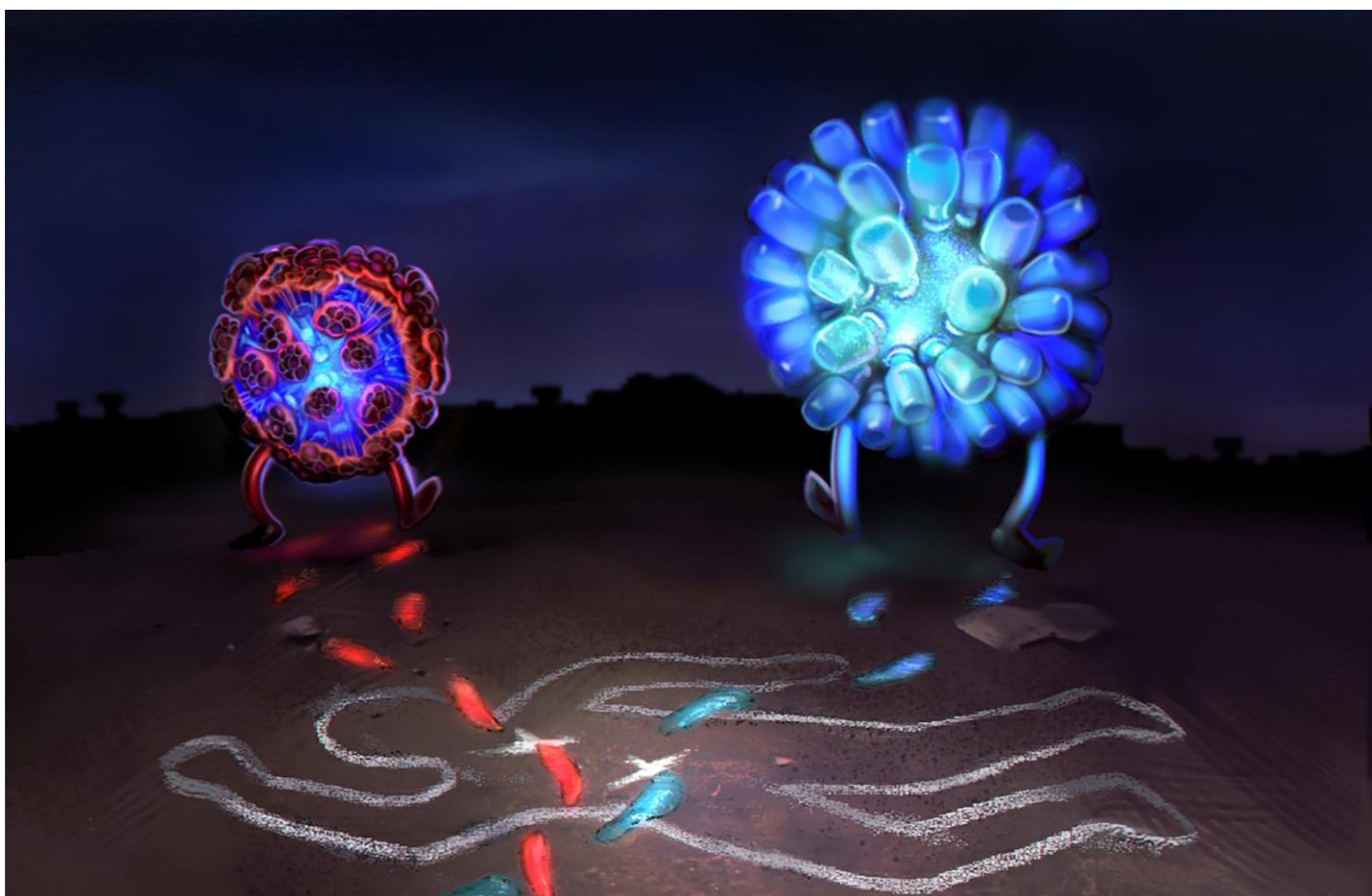


Федеральное государственное бюджетное образовательное учреждение высшего образования
«Московский государственный университет пищевых производств»

Медицинский институт непрерывного образования
кафедра «Судебно-медицинская экспертиза»

Научно-практическая онлайн-конференция
«Вопросы установления тяжести вреда, причиненного здоровью человека, в результате
воздействия биологического фактора»
15 мая 2020 года



Место проведения: онлайн-платформа

Регистрация участников: 10.30-11.00

Начало конференции: 11.00

Контактная информация: kaf_sudmed@mail.ru

Модератор: зав. кафедрой СМЭ МИНО МГУПП д.м.н. Д.С.Кадочников

Основные направления конференции:

1. Современное состояние теории и практики установления тяжести вреда, причиненного здоровью человека, в результате воздействия биологического фактора.
2. Процессуальные и организационные основы судебно-медицинской экспертизы.
3. Судебно-медицинская экспертиза живых лиц: проблемы теории и практики.
4. Вопросы инфекционной безопасности судебно-медицинских исследований.

Для участия в конференции необходимо прислать анкету-заявку (ФИО, телефон, электронный адрес, место работы, ученое звание и степень) на kaf_sudmed@mail.ru.

Программа конференции (предварительная)

10.30 – 11.00	Регистрация участников
11.00 – 11.40	Современное состояние теории и практики установления тяжести вреда, причиненного здоровью человека, в результате воздействия биологического фактора Кадочников Д.С., МГУПП, Москва
11.40 – 12.00	Скрытые причинные факторы медицинского характера, влияющие на квалифицирующие признаки определения степени тяжести вреда, причиненного здоровью человека, при совершении преступлений против половой неприкосновенности и половой свободы личности Катаев А.С., МГУПП, Москва
12.00 – 12.20	Учет биологического фактора при проведении специальной оценки условий труда профессорско-преподавательского состава кафедр медико-биологического профиля Хрусталева Ю.А., ВМедА, Санкт-Петербург
12.20 – 12.40	Анализ и оценка судебно-медицинских экспертиз и исследований живых лиц, перенёвших острые кишечные инфекции за 2018 – 2019 годы по данным БСМЭ субъекта РФ Грицкевич О.Ю., КрФУ, Симферополь
12.40 – 13.00	Экспертная оценка причинных связей при неблагоприятных исходах инфекции в клинической практике Калинин Р.Э., МГМСУ, Москва
13.00 – 13.20	Судебно-медицинская оценка темпов развития ОРДС при отравлении клозапином и баклофеном Романова О.Л., РУДН, Москва
13.20 – 13.40	Суточная нагрузка на персонал как причина диагностических и лечебно-тактических дефектов в работе скорой медицинской помощи Воеводина С.Г., РМАНПО, Москва
13.40 – 14.00	Дискуссия, подведение итогов